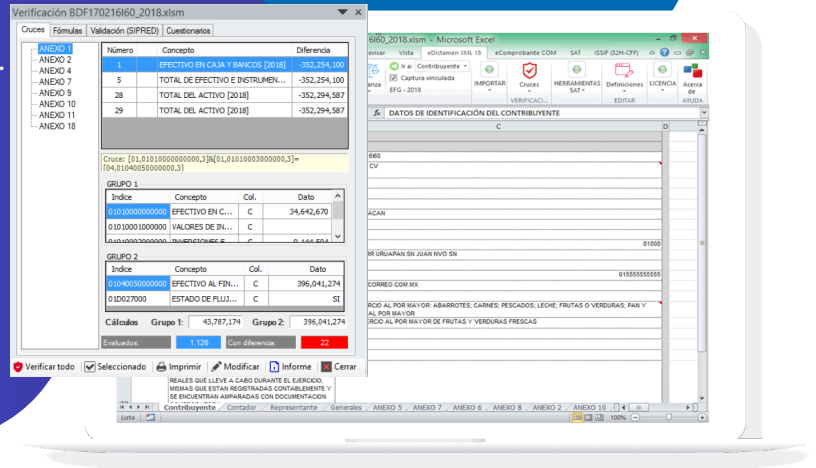


eDictamen

Sistema para la transferencia, captura, verificación y generación del dictamen fiscal.

dSoft



eDictamen
STD



eDictamen
PRO



eDictamen
MICRO



eDictamen
PYME

Es un complemento COM para Microsoft Office que permite trabajar con plantillas 100% formuladas en Excel y archivos de SIPRED 2018. Convierte las cifras del año anterior al presente ejercicio, mejora el tiempo de captura, realiza impresiones optimizadas, valida cruces entre anexos y en su versión profesional realiza comparaciones contra la declaración anual de ISR (F18) y contra la balanza anual XML de la contabilidad electrónica. Finalmente genera de forma sencilla el archivo requerido por la autoridad para la firma y envío de la información.

Características

Funciones versiones Micro y PYME.

- Incluye plantillas del tipo: "Estados Financieros General" y "Coordinados y del régimen agrícola, ganadero, silvícola y pesquero". Convierte la información del año anterior de archivos XSPR SIPRED a su equivalencia para el presente ejercicio en un archivo Excel 100% formulado.
- La conversión de la información se puede realizar desde una plantilla XSPR de DISIF del año anterior.
- Considera los índices agregados del año anterior, insertándolos de manera automática en el lugar correcto dentro de los anexos de la plantilla.
- La conversión de un dictamen del año anterior incluye las respuestas incluidas en la pestaña "Generales" sobre las respuestas al cuestionario de diagnóstico fiscal del contribuyente, Cuestionario de Diagnóstico Fiscal (CFD), Cuestionario en Materia de Precios de Transferencia (MPT), así como el anexo con la Información del contribuyente sobre sus operaciones con partes relacionadas.
- Permite la captura de anexos de SIPRED en archivo Excel totalmente formulado con toda la funcionalidad de una hoja de cálculo considerando todas las validaciones incluidas en el sistema de la Autoridad.
- Permite el llenado de anexos con base a un Layout de Balanza XLS mediante la asociación de las cuentas con los índices y en caso de cambios de la balanza es posible reimportarla para actualizar las cifras de la plan Ila de manera automática.
- Realiza cruces de información entre los diferentes anexos de SIPRED desde la plantilla en Excel del sistema o una plan Ila XSPR del aplicativo del SAT.
- Permite transferir de manera automática toda la información de la plan Ila en Excel del sistema hacia un archivo SIPRED (XSPR) en un solo paso, de manera automática y considerando los índices, notas y explicaciones agregadas por el usuario.
- Cuenta con una herramienta muy valiosa para comparar en un solo paso y de manera automática la información transferida de la plantilla del usuario hacia un archivo de SIPRED (XSPR). Dicha comparación permite asegurar que la información se transfirió completa y sin error.

Funciones versión profesional.

- Incluye las funciones de la versión estándar y adicionalmente trabaja con plantillas del tipo: "Sociedades integradoras e integradas" y "Sociedades controladoras y controladas".
- Adicional a los cruces entre anexos de la versión estándar, en la versión profesional se realizan cruces entre:
 - *Anexos de SIPRED contra las cifras importadas desde la declaración anual en formato PDF (previa o definitiva).
 - *Anexos de SIPRED contra la balanza anual en XML de la contabilidad electrónica.

Características de las plantillas incluidas en el sistema.

- Las formuladas incluidas son estructuradas como normalmente se acostumbra en una hoja de cálculo de Microsoft Excel, lo que le permite

al usuario una captura, sencilla y natural.

- El sistema replica y mejora el funcionamiento del aplicativo SIPRED liberado por la Autoridad ya que toda la captura se realiza en Excel con todo su potencial.
- Incluye 1,967 fórmulas y sumatorias (1,452 más que el aplicativo del SAT) lo que permite elevar el nivel de certeza de la información y disminuir considerablemente los errores de captura.
- La captura en la plantilla del sistema se propone de manera predeterminada como una “captura vinculada”, dicha forma plantea un orden de captura diferente al de la Autoridad que permite que al ir capturando un anexo se llenen otros con los 249 vínculos incluidos en el sistema, logrando mediante este procedimiento por ejemplo que el anexo 4 Estado de Flujo de Efectivo se llene casi en su totalidad de manera automática.
- No requiere tener instalado el complemento del SAT para realizar la captura y validación de cifras.
- Incorpora la posibilidad de insertar “explicaciones a las variaciones de las cifras” en los índices, tal como lo hace SIPRED.
- Permite visualizar e imprimir las “explicaciones” insertadas desde un panel de control.
- Permite navegar entre vínculos (réplicas de datos de un anexo a otro) para revisar la congruencia de la información capturada.
- Incluye un panel para visualizar y revisar las indicaciones más importantes de acuerdo al instructivo publicado en el DOF para la presentación e integración de cifras.

Verificaciones

Verificaciones de cruces entre anexos (Ver. Micro y PYME).

- Se incluyen 1,093 cruces de información entre anexos que se realizan en pocos segundos. Como referencia el SIPRED del sistema del SAT para la plantilla de “Estados Financieros General” solo incluye 40 réplicas es decir cruces entre anexos.
- Se realizan 1,452 verificaciones aritméticas no incluidas en SIPRED, el aplicativo del SAT solo considera 515 cálculos.
- La verificación de cálculos no incluidos por el SAT, información mínima, preguntas sin contestar en cuestionarios y otras validaciones se realizan en la plantilla del sistema (XLSM) o en los archivos de SIPRED (XSPR).
- La visualización del resultado de la verificación en un panel de diferencias permite al usuario analizar, verificar, navegar y modificar la información directamente sobre la plantilla de captura o en el archivo de SIPRED (XSPR).
- Las diferencias encontradas se pueden visualizar en el panel de verificación o imprimir para que el usuario las analice, realice los cambios y vuelva a verificar las veces que sean necesarias.
- En la verificación de información mínima, el sistema puede colocar automáticamente los ceros en la hoja de cálculo o en el archivo XSPR de SIPRED.
- Los cruces correctos o que no aplican se pueden consultar e imprimir.
- Permite adecuar fácilmente los cruces y fórmulas de operaciones aritméticas a comprobar definidas en el sistema a las necesidades del usuario.

Verificación contra la declaración anual de ISR (Ver. Profesional).

- El sistema lee el archivo PDF que con ene la declaración anual de ISR del ejercicio (previa o definitiva) importa las cifras al sistema y compara la información contra los anexos de SIPRED mediante la aplicación de 233 cruces.

Verificación contra la balanza anual XML (Ver. Profesional).

- El sistema lee los archivos XML que con enen la balanza anual y el catálogo de cuentas con el código agrupador del SAT importando los saldos al sistema y realiza la comparación de los cifras con base en el código agrupador contra los índices de los anexos de SIPRED mediante la aplicación de 330 cruces.

Precios

 Licencia Micro \$5,000 pesos Actualización \$3,750 pesos RFC Adicional \$750 pesos Para 3 RFC Incluye Póliza de Soporte Precios no incluyen IVA	 Licencia PYME \$8,500 pesos Actualización \$6,000 pesos RFC Adicional \$750 pesos Para 10 RFC Incluye Póliza de Soporte Precios no incluyen IVA	 Licencia Profesional \$10,500 pesos Actualización \$9,000 pesos Licencia Adicional \$5,000 pesos Incluye Póliza de Soporte Precios no incluyen IVA
--	--	--

Requisitos técnicos

- Windows 7 o superior.
- 4 GB memoria RAM.
- Espacio libre en disco duro: 50 GB mínimo.
- Microsoft Office 2010 o superior.

Notas importantes sobre la licencia

- Precios más I.V.A.
- Entrega electrónica al siguiente día hábil.
- Licencia por computadora.
- Actualizaciones incluidas por 6 meses.
- Incluye póliza de soporte técnico por 6 meses o 20 eventos por licencia (lo que ocurra primero).
- Licencia Profesional sin límite de contribuyentes y contiene cruces contra Declaración Anual F18 y Balanza XML de contabilidad electrónica.

Formas de pago


Puede realizar su pedido depositando en la cuenta **401 307 3192** o transferencia bancaria a la **CLABE 021 1800 401 307 31920** del **BANCO HSBC** a nombre de **DSOFT, S.A. DE C.V.** y enviar ficha de depósito y datos para facturar a la dirección de correo: ventas@dsoft.mx o notificando su pago al teléfono 01 (55) 5677-3812.

Banco HSBC

Cuenta 401 307 3192

CLABE 021 1800 401 307 31920

DSOFT, S.A. DE C.V.

 Cracovia 72
Torre A Ofna PO-04, San Ángel
01000, CDMX, México

 55 5677 3812

 contacto@dsoft.mx

dsoft.com.mx